

仕事力を育む! 新入社員研修2026

～社会人として自信を持って歩み出そう～

本研修では、仕事に必要なビジネス基礎力や職場で求められるマナー、円滑なコミュニケーションのポイントを、実践を交えながらわかりやすく学びます。これから働き始める方はもちろん、ビジネスマナーを基礎から身につけたい方にもおすすめの内容です。社会人として一歩踏み出す皆さまの「自信」と「仕事力」を育む2日間のプログラムですので、ぜひご参加ください。

日時 令和8年
3月23日(月)・24日(火)
9:30～16:00 (開場 9:00)

会場 八戸商工会館 4階 大会議室
八戸市堀端町2-3
※駐車場は近隣の有料駐車場をご利用ください。

対象 令和8年度(2026年度)新入社員
第二新卒・入社年次の浅い方

定員 50名 (定員になり次第締切)

申込締切 令和8年3月9日(月)

受講料 会員 …… 1名 3,000円
(うち消費税272円 税率10%)

非会員 …… 1名 6,000円
(うち消費税545円 税率10%)

お申し込み後、令和8年3月13日(金)までに
下記指定口座へお振込み下さい。

※振込手数料は貴社負担にてお願いいたします。

【青森みちのく銀行 八戸支店】
当座323 八戸商工会議所(ハチノハシヨウコウカイギシヨ)
八戸商工会議所 登録番号:T5420005003034
当該チラシと振込明細書等の保存をもって
消費税仕入税額控除が可能となります。

Check! 持ち物など

ノート、筆記用具をお持ちください。昼食は参加者各自でご準備ください。
研修会場で食事をとっていただくことも可能です。
キャップ付き飲料(ペットボトルや水筒)の持ち込みは可能です。



●お問い合わせ 八戸商工会議所 中小企業相談所 経営支援1課
〒031-8511 八戸市堀端町2-3 E-mail: keiei1@8cci.or.jp
TEL.0178-20-9273 FAX.0178-46-2810

●主催/八戸商工会議所
●後援/八戸地区雇用対策協議会

新入社員研修2026プログラム

※変更する場合があります。

Day 1 3/23(月)

オリエンテーション（挨拶、自己紹介）

1 新入社員としての心構え

- (1) 社会人とは
- (2) 働くということ
- (3) 社会人としての意識

2 社会人としてのルール

- (1) 社会のルール
- (2) 職場のルール
- (3) 個人情報について

3 ビジネスマナー①

- (1) 身だしなみ
- (2) お辞儀の種類
- (3) 名刺の受け渡し



4 ビジネスマナー②

- (4) ビジネスメール
- (5) 言葉遣い・敬語
- (6) 椅子の格・席次

5 コミュニケーションとは

- (1) 好感を与える聞き方
- (2) 好感を与える話し方
- (3) クッション言葉

1日目の振り返り 16:00 終了予定

Day 2 3/24(火)

9:30 前日の振り返り



6 電話対応①

- (1) 電話の受け方（取り次ぎ）
- (2) 名指し人不在時の電話対応
- (3) 電話をかける

7 電話対応②

- (4) ロールプレイング
- (5) クレーム電話を受けた時

8 来客対応マニュアル（ロールプレイング）

- (1) お迎え
- (2) 要件を伺う
- (3) 取り次ぐ
- (4) 応接室へ案内
- (5) おもてなし（お茶を出す）
- (6) お見送り

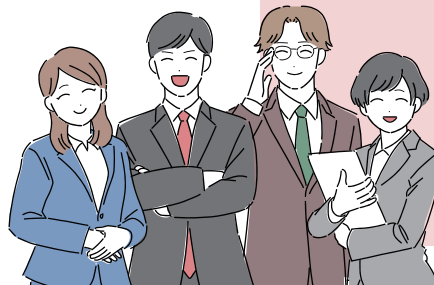


9 自分の思いを話して伝えるプレゼンカ

5年後の自分

研修のまとめと決意表明

16:00 終了予定



講師紹介

いしおか ちか
石岡 知華 氏



●講師プロフィール●

office eyelet 代表。
電話対応の基本を中心とした新入社員研修や、企業でのビジネスマナー、コミュニケーション指導等を行っている。また、フリーアナウンサーとしてラジオ番組や多方面で司会等、幅広く活動。

日本電信電話ユーザ協会契約講師
電話対応コンクール青森県大会審査員

申込
フォーム

2026 新入社員研修 申込書

必要事項をご記入のうえ FAX または、
右記QRコードよりお申し込みください。

FAX.0178-46-2810

申込締切

2026年3月9日(月)



		受講者	
事業所名		フリガナ	
TEL		氏名	
担当者名		性別（男・女）	年齢（ 歳）
部署		フリガナ	
E-mail		氏名	
		性別（男・女）	年齢（ 歳）

●研修プログラムの中で特に関心・期待をお持ちの項目がございましたらご記入ください。研修の参考にいたします。